



ประกาศองค์การบริหารส่วนตำบลหน้าเขา
เรื่อง การกำหนดโครงสร้างส่วนราชการและระดับตำแหน่งขององค์การบริหารส่วนตำบลหน้าเขา

ด้วยคณะกรรมการกลางพนักงานส่วนตำบลได้ประกาศเปลี่ยนแปลงโครงสร้างส่วนราชการและระดับตำแหน่งของพนักงานส่วนตำบลจากเดิมให้เป็นไปตามขนาดขององค์การบริหารส่วนตำบล คือ ขนาดเล็ก ขนาดกลาง และขนาดใหญ่ แก้อไขให้เป็นไปตามประเภทขององค์การบริหารส่วนตำบล คือ ประเภทสามัญ ประเภทสามัญระดับสูง และประเภทพิเศษ ตามประกาศคณะกรรมการพนักงานส่วนตำบลจังหวัดกระบี่ เรื่อง หลักเกณฑ์และเงื่อนไขเกี่ยวกับโครงสร้างส่วนราชการและระดับตำแหน่งขององค์การบริหารส่วนตำบล (ฉบับที่ ๒) พ.ศ. ๒๕๖๓

ฉะนั้น อาศัยความตามมาตรา ๑๕ ประกอบกับมาตรา ๒๕ วรรคเจ็ด แห่งพระราชบัญญัติระเบียบบริหารงานบุคคลส่วนท้องถิ่น พ.ศ.๒๕๔๒ และมติคณะกรรมการพนักงานส่วนตำบลจังหวัดกระบี่ ในการประชุมครั้งที่ ๔/๒๕๖๓ เมื่อวันที่ ๒๒ พฤษภาคม ๒๕๖๓ กำหนดให้องค์การบริหารส่วนตำบลหน้าเขา (ขนาดกลาง) เป็นองค์การบริหารส่วนตำบลประเภทสามัญ และได้จัดทำโครงสร้างส่วนราชการและระดับตำแหน่งพนักงานส่วนตำบลในแผนอัตรากำลัง ๓ ปี เป็นไปตามเงื่อนไขของประเภทองค์การบริหารส่วนตำบลประเภทสามัญแล้ว

ประกาศ ณ วันที่ ๔ มิถุนายน พ.ศ. ๒๕๖๓

(นายนิยมชัย รอดชู)

ปลัดองค์การบริหารส่วนตำบล ปฏิบัติหน้าที่
นายกองค์การบริหารส่วนตำบลหน้าเขา

โครงสร้างส่วนราชการองค์การบริหารส่วนตำบลหน้าเขา

ปลัดองค์การบริหารส่วนตำบล
(นักบริหารงานท้องถิ่น ระดับต้น)

สำนักงานปลัด
(นักบริหารงานทั่วไป ระดับต้น)

- ๑.๑ งานบริหารงานบุคคล
- ๑.๒ งานบริหารทั่วไป
- ๑.๓ งานแผนงานและงบประมาณ
- ๑.๔ งานนิติการและการพาณิชย์
- ๑.๕ งานป้องกันและบรรเทาสาธารณภัย
- ๑.๖ งานสวัสดิการและพัฒนาชุมชน
- ๑.๗ งานกิจการสภาท้องถิ่น
- ๑.๘ งานสาธารณสุขและสิ่งแวดล้อม
- ๑.๙ งานการเกษตรและปศุสัตว์

กองคลัง
(นักบริหารงานการคลัง ระดับต้น)

- ๒.๑ งานการเงินและงานบัญชี
- ๒.๒ งานจัดเก็บและพัฒนารายได้
- ๒.๓ งานทะเบียนทรัพย์สินและพัสดุ

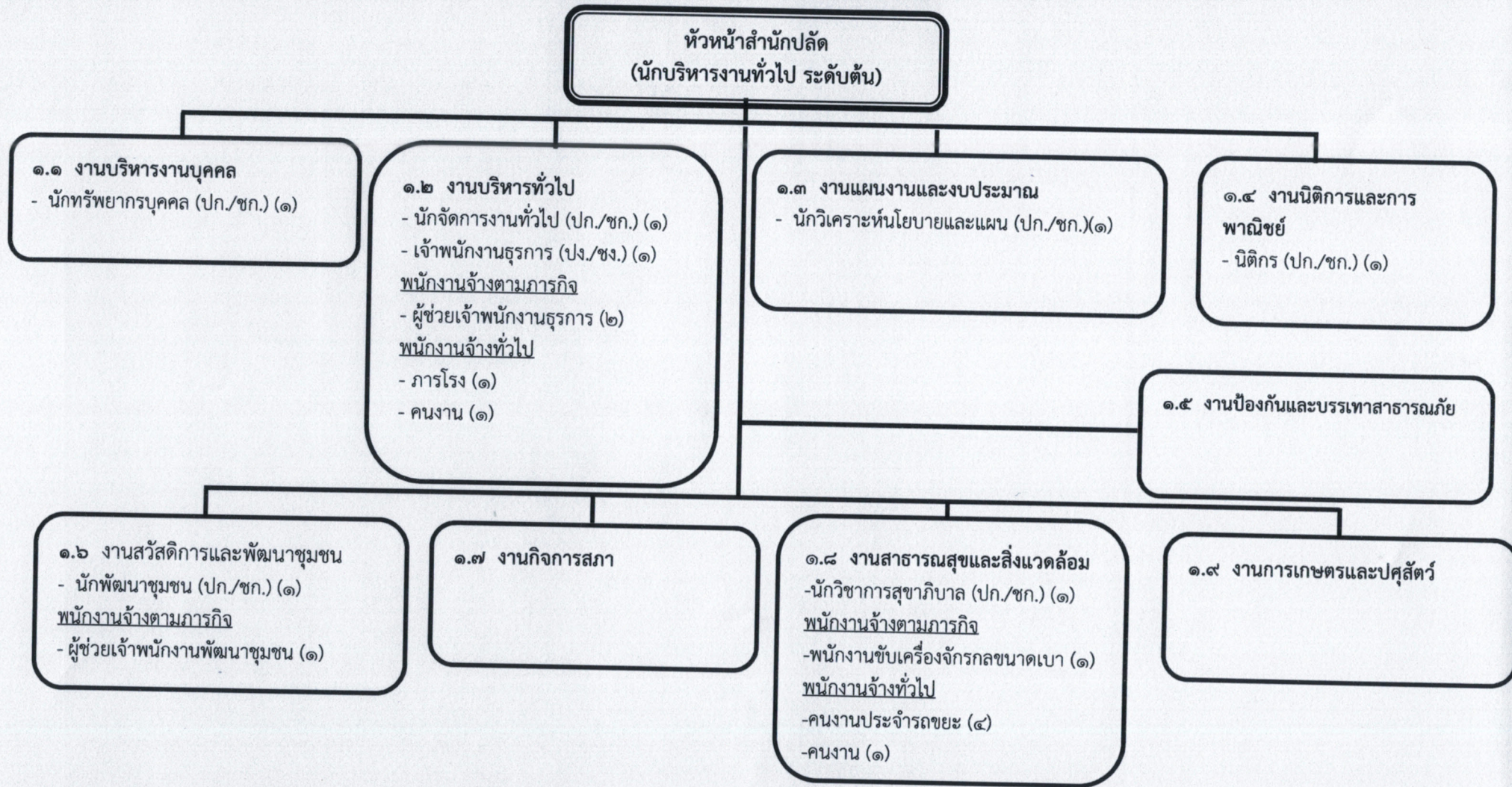
กองช่าง
(นักบริหารงานช่าง ระดับต้น)

- ๓.๑ งานก่อสร้าง
- ๓.๒ งานออกแบบและควบคุมอาคาร
- ๓.๓ งานสาธารณูปโภค
- ๓.๔ งานผังเมือง
- ๓.๕ งานวิศวกรรมและโยธา

กองการศึกษา ศาสนาและวัฒนธรรม
(นักบริหารงานศึกษา ระดับต้น)

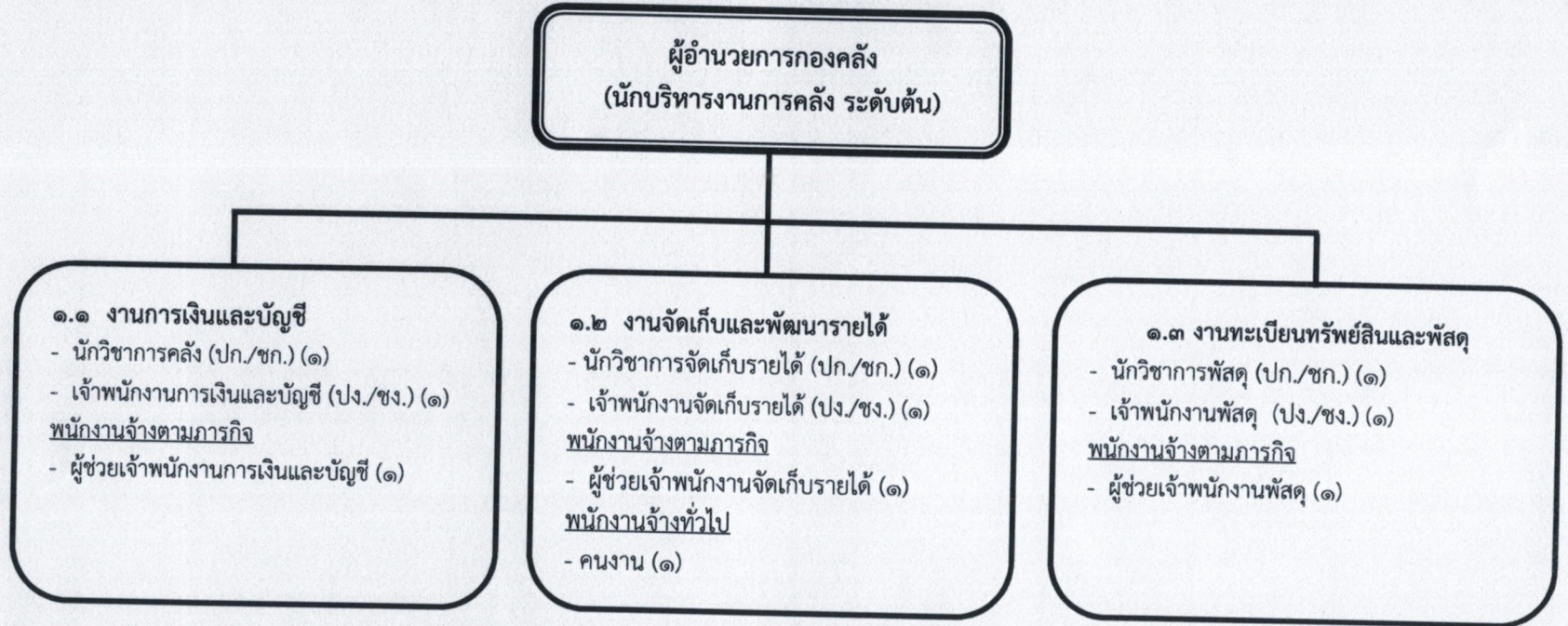
- ๔.๑ งานบริหารการศึกษา
- ๔.๒ งานการศึกษา ศาสนาและวัฒนธรรม
- ๔.๓ งานกิจการโรงเรียน
- ๔.๔ งานศูนย์พัฒนาเด็กเล็ก

โครงสร้างการบริหารงานสำนักงานปลัด



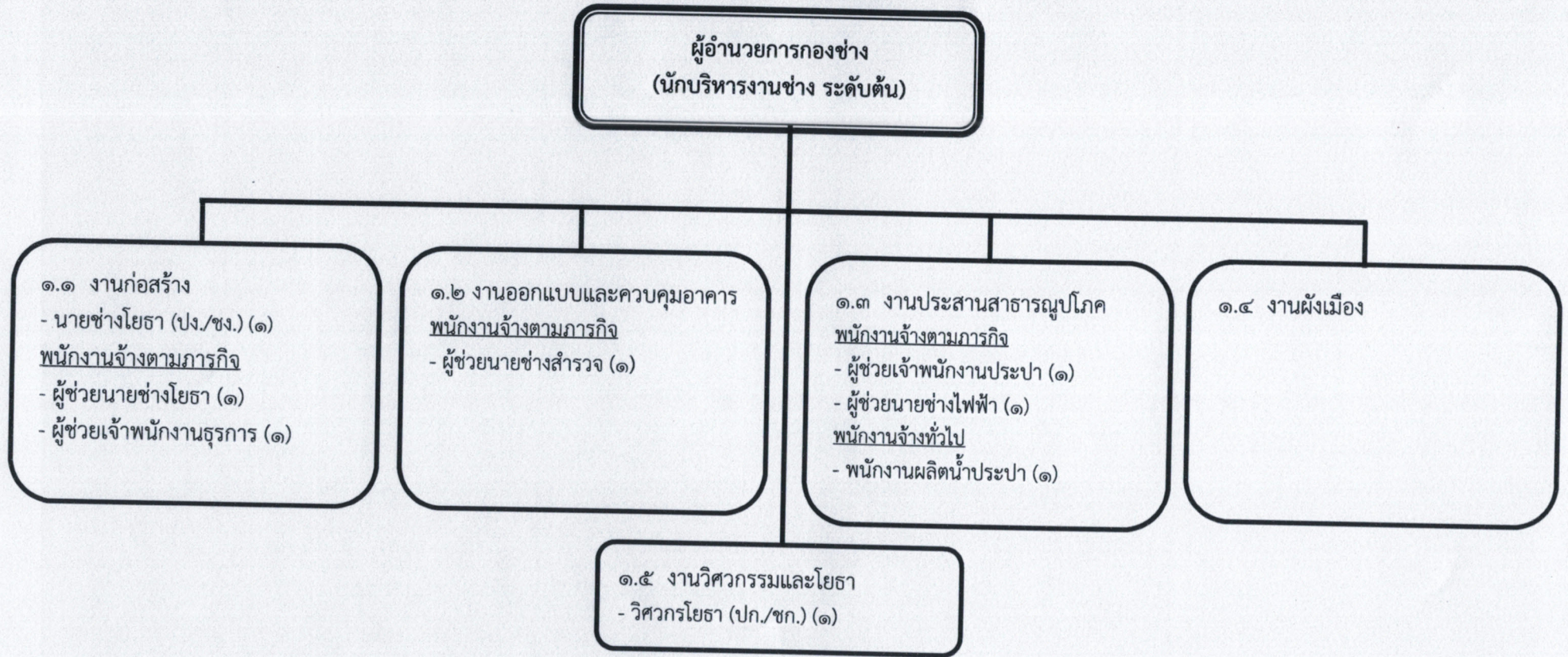
ประเภท	บริหารท้องถิ่น			อำนาจการท้องถิ่น			วิชาการ			ทั่วไป			พนักงานจ้าง
	ต้น	กลาง	สูง	ต้น	กลาง	สูง	ปก.	ชก.	ชช.	ปง.	ชง.	อาวุโส	
จำนวน	-	-	-	-	-	-	๒	๓	-	-	๑	-	๑๑

โครงสร้างการบริหารงานกองคลัง



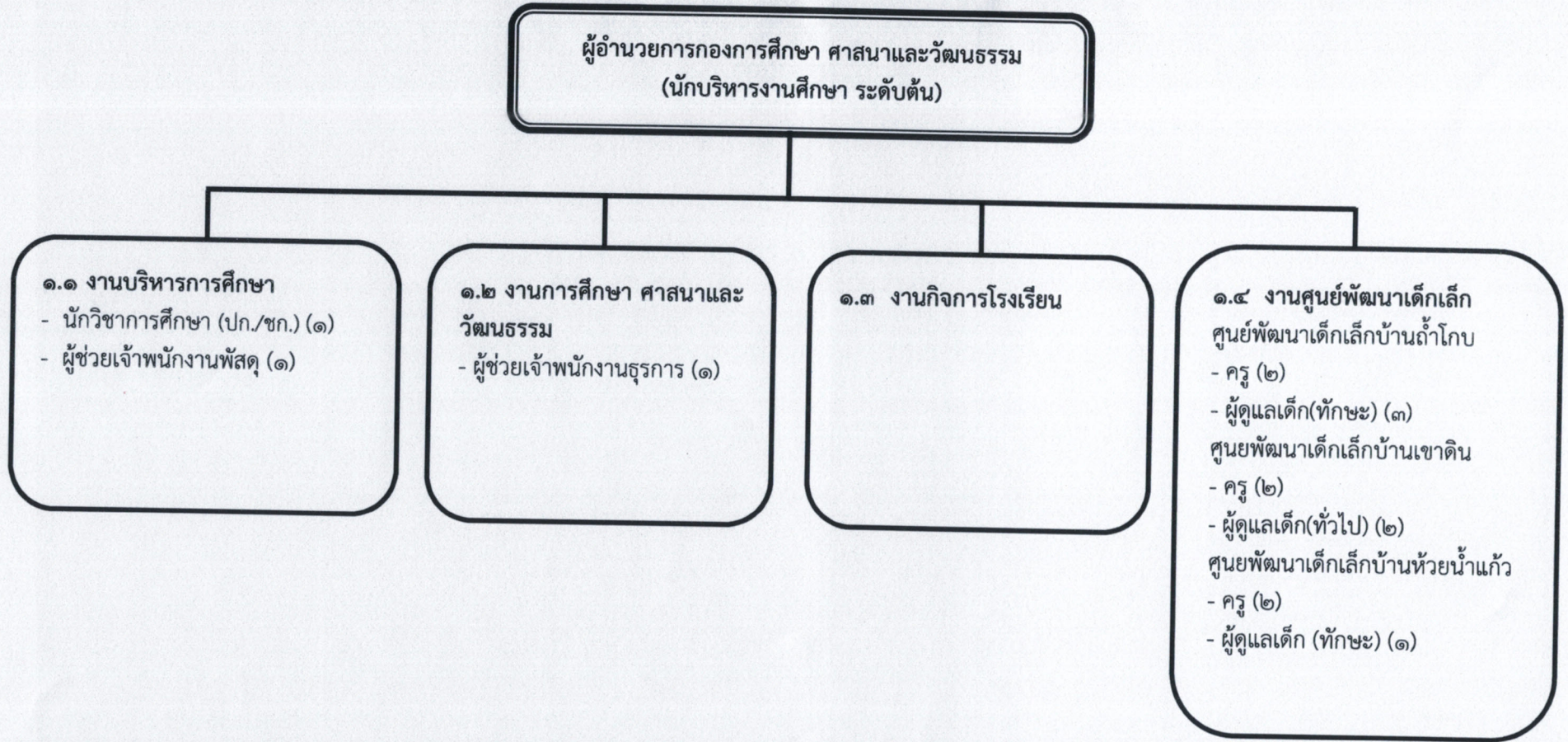
ประเภท	บริหารท้องถิ่น			อำนาจการท้องถิ่น			วิชาการ			ทั่วไป			พนักงานจ้าง
	ต้น	กลาง	สูง	ต้น	กลาง	สูง	ปก.	ชก.	ชช.	ปง.	ชง.	อาวุโส	
ระดับ													
จำนวน	-	-	-	๑	-	-	๑	๑	-	๑	-	-	๔

โครงสร้างการบริหารงานกองช่าง



ประเภท	บริหารท้องถิ่น			อำนาจการท้องถิ่น			วิชาการ			ทั่วไป			พนักงานจ้าง
	ต้น	กลาง	สูง	ต้น	กลาง	สูง	ปก.	ชก.	ชช.	ปง.	ชง.	อาวุโส	
จำนวน	-	-	-	๑	-	-	-	๑	-	-	-	-	๔

โครงสร้างการบริหารงานกองการศึกษา ศาสนาและวัฒนธรรม



ประเภท	บริหารท้องถิ่น			อำนวยการท้องถิ่น			วิชาการ			ทั่วไป			พนักงานจ้าง
	ต้น	กลาง	สูง	ต้น	กลาง	สูง	ปก.	ชก.	ชช.	ปง.	ชง.	อาวุโส	
ระดับ													
จำนวน	-	-	-	-	-	-	-	๑	-		-	-	๕